

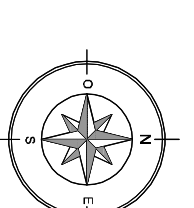
Elementi della qualità dei suoli liberi
Acidità dei suoli - Carta pedologica

CARTA PEDOLOGICA ACIDITÀ DEI SUOLI

Carta d'indirizzo dei caratteri funzionali del suolo - PH medio

Coordinate geografiche: Latitudine: 45° 55' 11" N, Longitudine: 9° 55' 25" E, Scala: 1:250.000

- SUBALCALINA
- ALCALINA
- ACIDA
- SUBACIDA
- NEUTRA
- SABBIOSO FRANCA
- SABBIOSO SABBIOSA
- FRANCO SABBIOSA

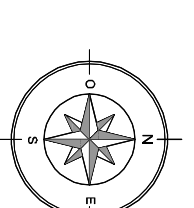
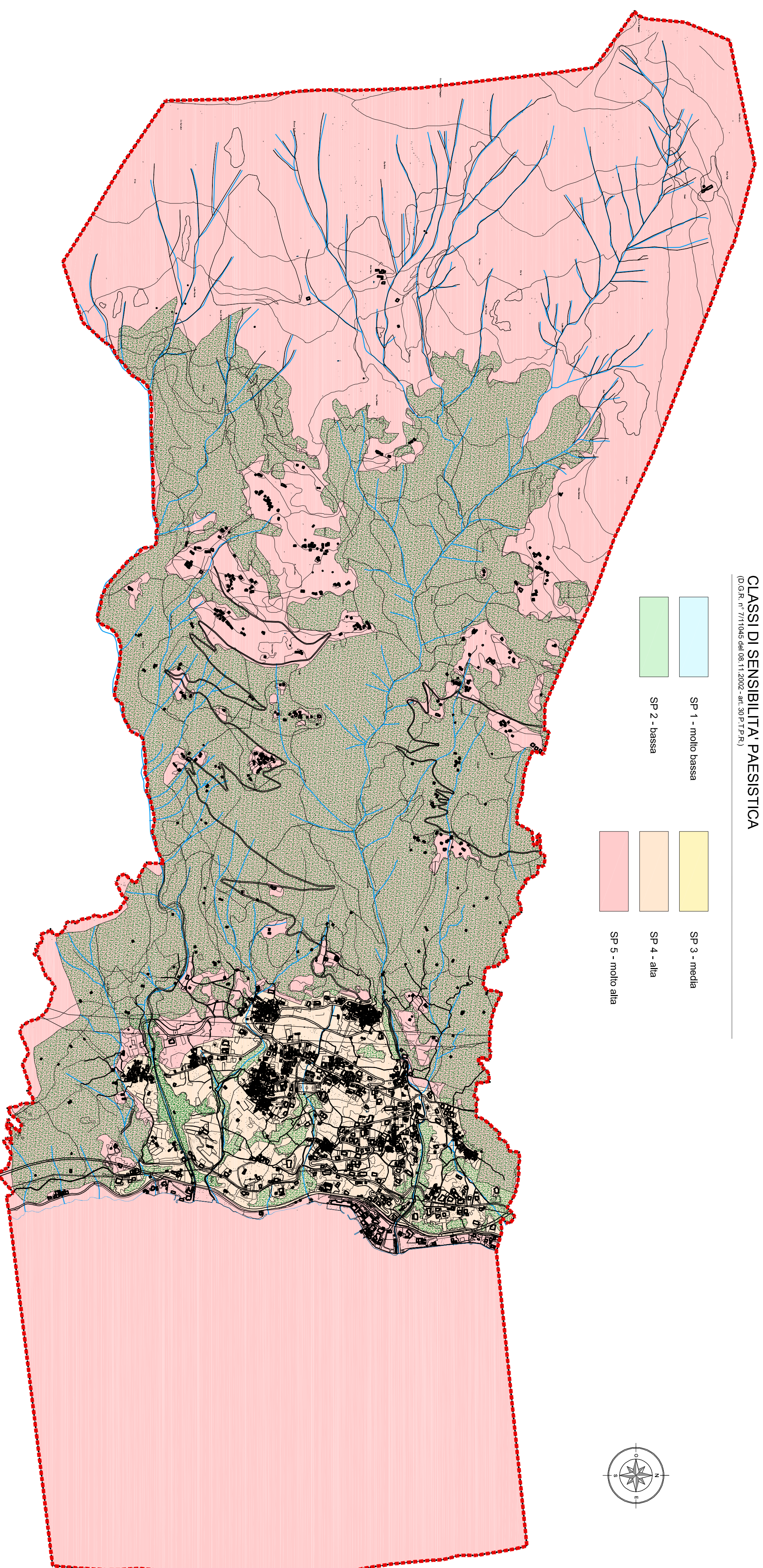


Elementi della qualità dei suoli liberi
Uso e copertura del suolo 2021 (DUSAF 7.0)

BANCA DATI DUSAF USO DEL SUOLO - ANALISI SUOLI LIBERI

Fonte: Sistema Informativo DUSAF 7.0

- | TERRITORI BOSCATI E AMBIENTI SEMINATURALI (COD. 3) | AREE AGRICOLE (COD. 2) | AREE ANTROPIZZATE (COD. 1) |
|--|--|--|
| 1112 - Tessuto residenziale continuo mediamente denso (60-80% - piccoli ed residenziali) | 1421 - Impianti sportivi | 1112 - Tessuto residenziale continuo mediamente denso (60 - 80%) |
| 1121 - Tessuto residenziale discontinuo (50 - 60%) | 1422 - Campi e strutture turistiche e ricettive | 1121 - Tessuto residenziale discontinuo (50 - 60%) |
| 1122 - Tessuto residenziale rado e nucleiforme (30 - 50%) | 221 - Vigneti | 1122 - Tessuto residenziale rado e nucleiforme (30 - 50%) |
| 1123 - Tessuto residenziale sparso (10 - 30%) | 223 - Oliveti | 1123 - Tessuto residenziale sparso (10 - 30%) |
| 12124 - Cimiteri | 2311 - Prati permanenti in assenza di specie arboree ed arbustive | 12124 - Cimiteri |
| 123 - Aree portuali | 2312 - Prati permanenti con presenza di specie arboree ed arbustive sparse | 123 - Aree portuali |
| 1421 - Impianti sportivi | 31111 - Boschi di latifoglie a densità media e alta gov. ceduo | 1421 - Impianti sportivi |
| 1422 - Campi e strutture turistiche e ricettive | 31121 - Boschi di latifoglie a densità bassa gov. ceduo | 1422 - Campi e strutture turistiche e ricettive |
| 221 - Vigneti | 31311 - Boschi misti a densità media e alta gov. ceduo | 221 - Vigneti |
| 223 - Oliveti | 3211 - Praterie naturali d'alta quota assenza di specie arboree ed arbustive | 223 - Oliveti |
| 2311 - Prati permanenti in assenza di specie arboree ed arbustive | 3212 - Praterie naturali d'alta quota con presenza di specie arboree ed arbustive sparse | 2311 - Prati permanenti in assenza di specie arboree ed arbustive |
| 2312 - Prati permanenti con presenza di specie arboree ed arbustive sparse | 3221 - Cespuglieti | 2312 - Prati permanenti con presenza di specie arboree ed arbustive sparse |
| 31111 - Boschi di latifoglie a densità media e alta gov. ceduo | 3241 - Cespuglieti con presenza significativa di specie arbustive alte ed arboree | 31111 - Boschi di latifoglie a densità media e alta gov. ceduo |
| 31121 - Boschi di latifoglie a densità bassa gov. ceduo | 3242 - Cespuglieti in aree di agricoltura abbandonate | 31121 - Boschi di latifoglie a densità bassa gov. ceduo |
| 31311 - Boschi misti a densità media e alta gov. ceduo | | 31311 - Boschi misti a densità media e alta gov. ceduo |
| 3211 - Praterie naturali d'alta quota assenza di specie arboree ed arbustive | | 3211 - Praterie naturali d'alta quota assenza di specie arboree ed arbustive |
| 3212 - Praterie naturali d'alta quota con presenza di specie arboree ed arbustive sparse | | 3212 - Praterie naturali d'alta quota con presenza di specie arboree ed arbustive sparse |
| 3221 - Cespuglieti | | 3221 - Cespuglieti |
| 3241 - Cespuglieti con presenza significativa di specie arbustive alte ed arboree | | 3241 - Cespuglieti con presenza significativa di specie arbustive alte ed arboree |
| 3242 - Cespuglieti in aree di agricoltura abbandonate | | 3242 - Cespuglieti in aree di agricoltura abbandonate |



Elementi della qualità dei suoli liberi
Classi di sensibilità paesistica

CLASSI DI SENSIBILITÀ PAESISTICA

(DUSAF n° 7/11/2002 art. 30/1/1/2/3)

COMUNE DI **Cremona**
PROVINCIA DI COMO

PIANO DI GOVERNO DEL TERRITORIO

tavola **3.a1**
CARTA DEL CONSUMO DI SUOLO
Elementi della qualità dei suoli liberi
a) Indagine acidità dei suoli - carta pedologica
b) Analisi dei suoli liberi (DUSAF)
c) Classi di sensibilità paesistica

scala 1:110.000

NUOVO DOCUMENTO DI PIANO
VARIANTE AL PIANO OPERATIVO E PIANO DELLE REGOLE
adottato delibera C.C. n° del 2023
approvazione delibera C.C. n° del 2023

Il tecnico Ing. Diego Manzoni

Il Servizio Ing. Anna Tondino

dati arch. Marielena Spreafico

Prosp. Anna Tondino

DOI: Arch. Marielena Spreafico | C. Bissini | P. M. | 031/5902323 | Fax: 031/5921739 | Mail: deam@stadtop.it